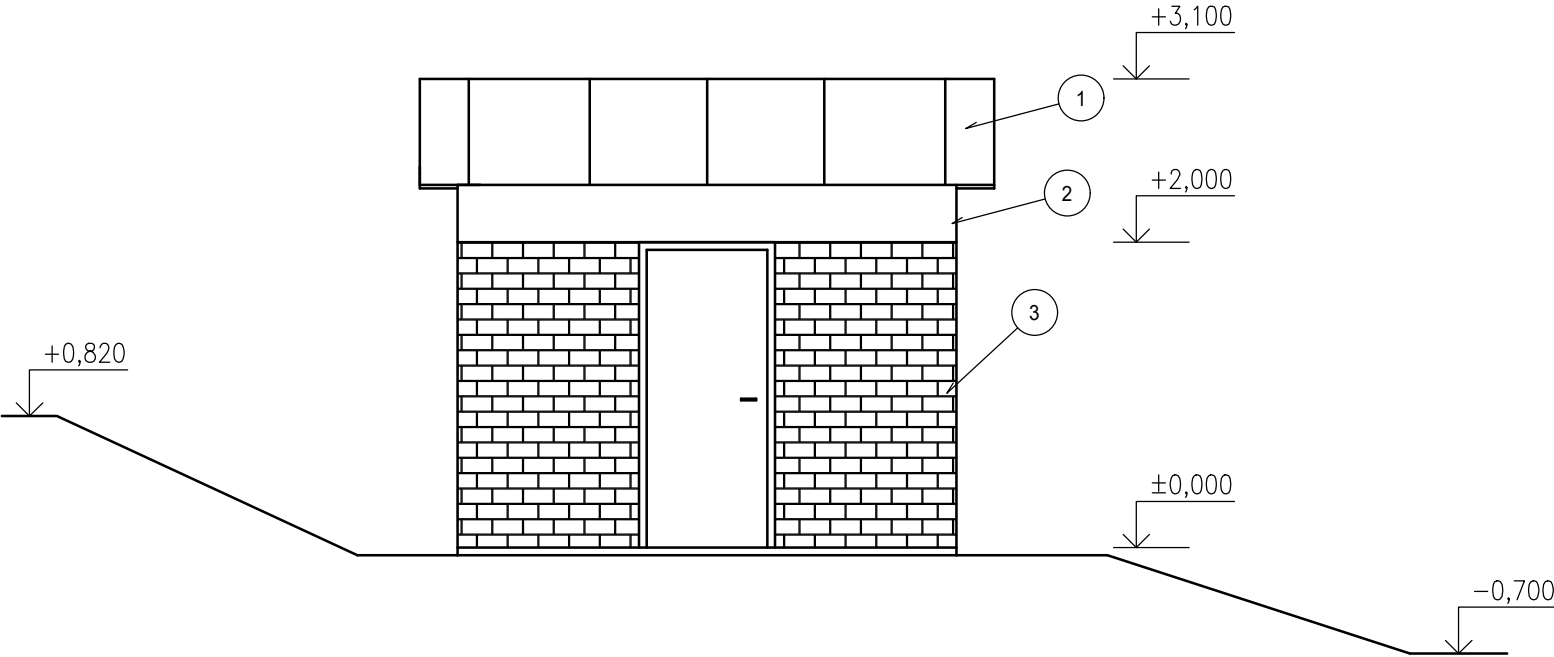


POHLED SEVERNÍ

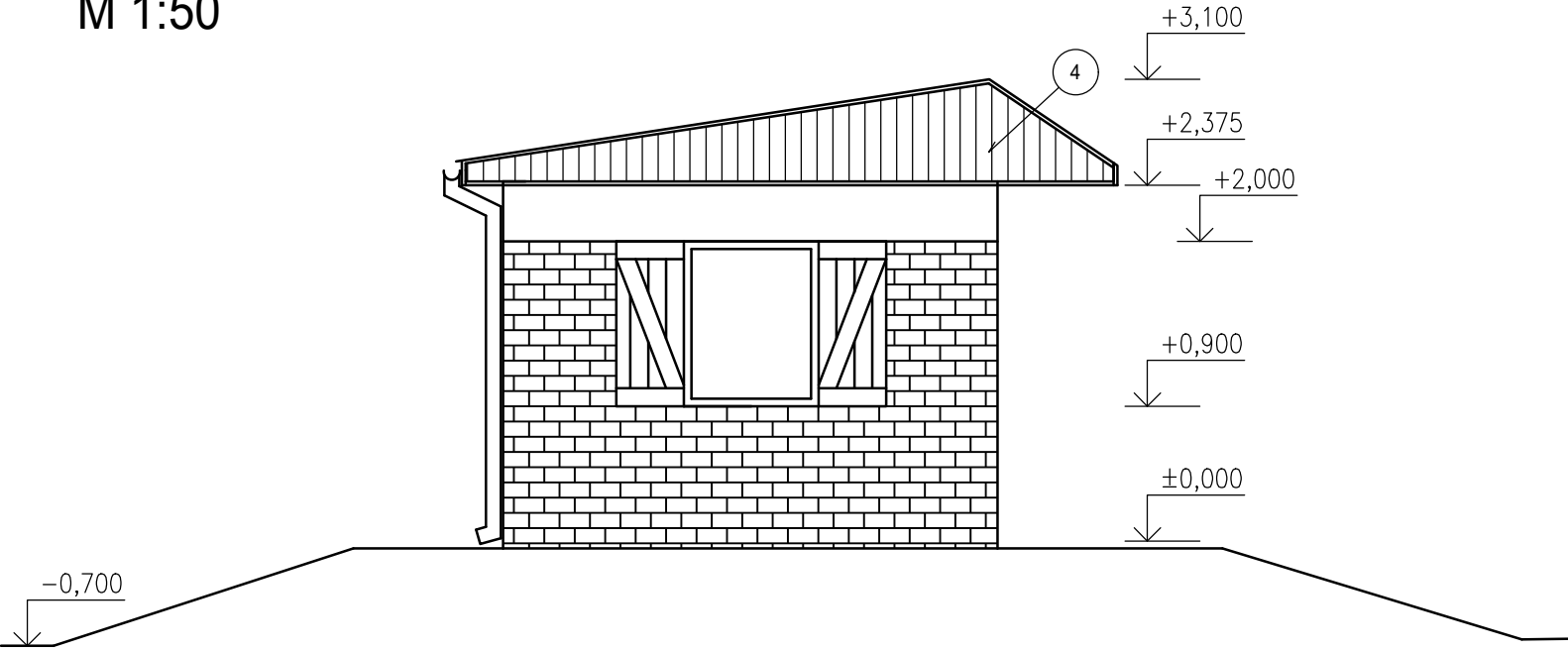
M 1:50




- 1 PLECHOVÁ KRYTINA FALCOVANÁ POZINKOVANÁ
- 2 FASÁDNÍ OMÍTKA BILÁ, HLADKÁ
- 3 LÍCOVÉ ZDIVO S VYSPÁROVÁNÍM
- 4 OBLOŽENÍ PALUBKAMI S BEZBARVÝM NÁTĚREM

POHLED VÝCHODNÍ

M 1:50



kóta 0,000 odpovídá výšce 171,03 m n.m. BPV

VYPRACOVAL	Ing. Ondřej Polách		
KONTROLOVAL			
STAVEBNÍK	Povodí Moravy, s.p.		
MÍSTO STAVBY	k.ú. Vnorovy, parc.č. 2731/6		
NÁZEV STAVBY	BAŤŮV KANÁL, VNOROVY - DOMEK OBSLUHY PK		
STAVEBNÍ OBJEKT		FORMÁT	2 A4
ČÁST		DATUM	2/2023
OBSAH:		STUPEŇ PD	DUR + DOS
POHLEDY		MEŘÍTKO 1:50	Č. VÝKRESU D.2